

INTERIOR TECH SRL

VIA FERMI 13 - 20010 PREGNANA MILANESE – ITALIA

CF/P.IVA: 10487590969 - R.E.A.: 2535360

P.ZZA GERUSALEMME 5

Palazzo signorile, piazza Gerusalemme 5

Silenziosi bilocali e trilocali in fase di totale ristrutturazione con finiture di alto standing, piano rialzato con affaccio su corte interna.



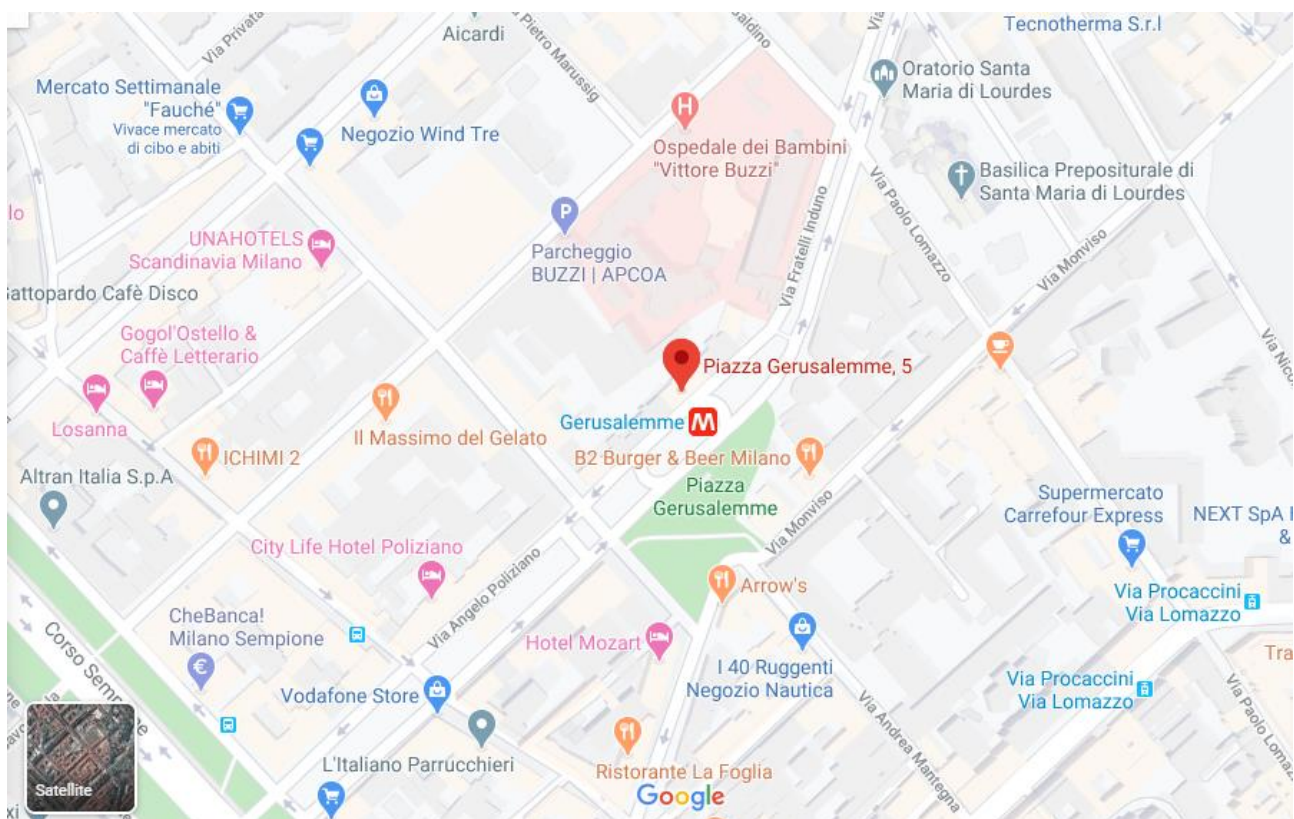


➤ TIPOLOGIA APPARTAMENTI

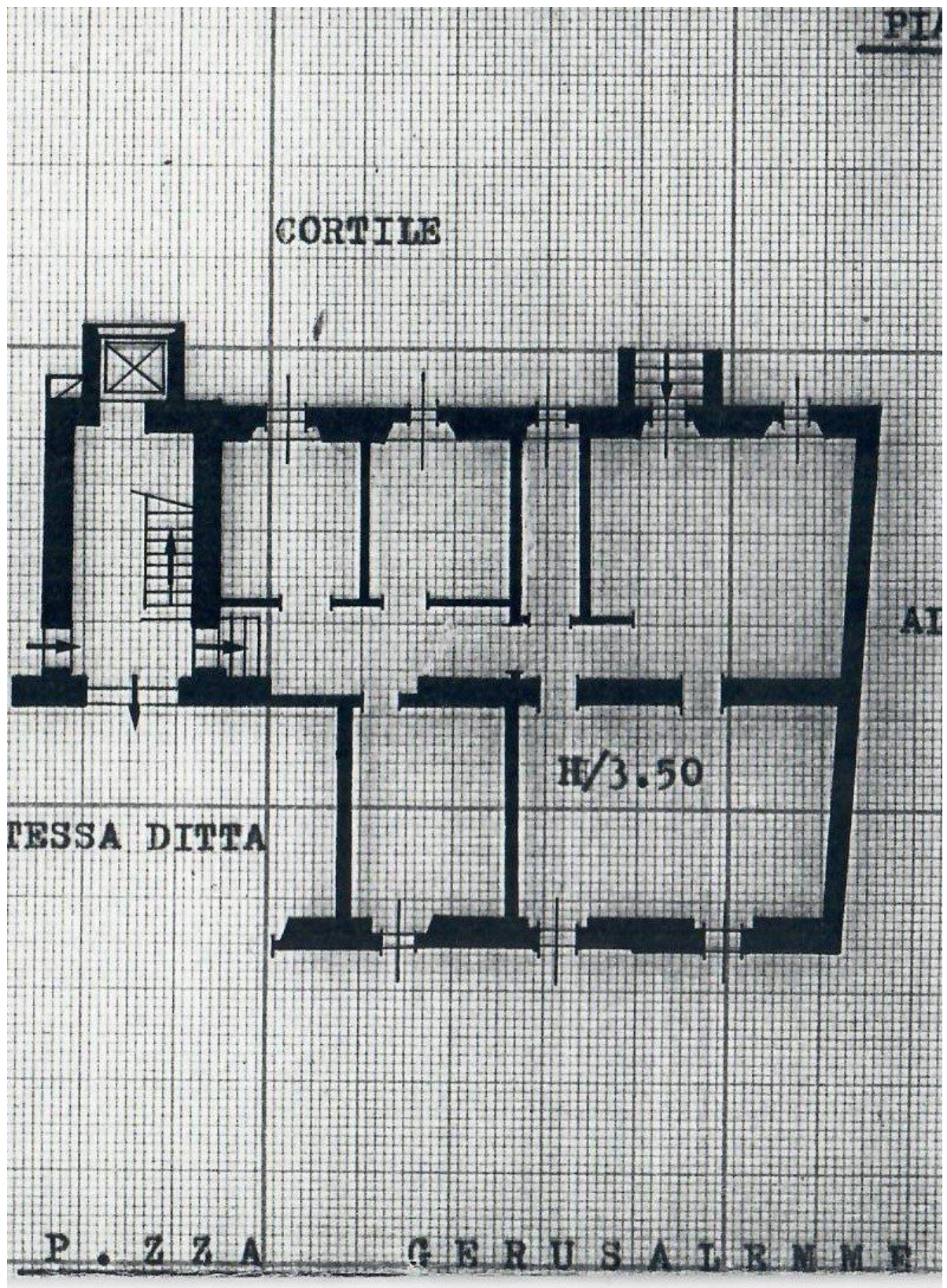
- **Monocale A:** Mq circa 38
- **BILOCALE B:** Mq. circa 52
- **Trilocale C:** Mq. circa 70

Consegna dicembre 2020, possibilità di personalizzare le finiture

➤ POSIZIONE



➤ PLANIMETRIA STATO DI FATTO



UNITA' IMMOBILIARI
PIAZZA GERUSALEMME 5
MILANO

DESCRIZIONE OPERE

1. Murature divisorie

Le tramezzature interne per la divisione delle unità immobiliari, sono realizzate in mattoni forati dello spessore di 25 cm per garantire l'opportuno grado di isolamento.

2. Scarichi verticali – Esalatori – Fognature

Tutte le tubazioni di scarico, gli esalatori e le ventilazioni sono realizzati con idonei materiali e secondo le normative vigenti.

3. Isolamento acustico

Al fine di garantire un buon isolamento acustico dei singoli alloggi, vengono adottati particolari accorgimenti nelle pareti divisorie fra gli alloggi nei termini di legge.

4. Opere di finitura

All'interno degli appartamenti vengono realizzati opportuni sottofondi con malta di cemento: dosaggio 300Kg/mc, spessore 8/10 cm

5. Pavimenti

I pavimenti sono realizzati in gress porcellanato con rivestimenti di prima scelta (tipo Marazzi) misure fino al 60x60 cm, inclusa la fornitura e posa in opera di malta per fughe. Posato a colla MAPEI/WEBER/KERACOL specifica per gres inclusa la fornitura e posa in opera di stuccatura per fughe con malta ULTRACOLOR PLUS MAPEI, inclusi tagli e scorte per un'altezza max di 120 cm per pareti su cui insistono i sanitari, esclusa doccia dove avrà un'altezza di circa 200cm.

In alternativa: parquet prefinito 9 x 100 cm in rovere ad incollaggio su pavimento esistente, spessore legno nobile 3 mm marca primaria.

La scelta delle pavimentazioni e dei rivestimenti viene effettuata sulla base di una campionatura disponibile per le scelte dell'acquirente.

N.B. A fine lavori viene lasciato in dotazione per ogni alloggio 1 mq circa di ogni tipo di pavimento e rivestimento messo in opera nell'alloggio stesso.

6. Tinteggi e verniciature

Gli appartamenti sono tinteggiati con idropittura lavabile, tinte chiare, a scelta dell'acquirente, a due mani oltre una mano isolante.

7. Zoccolini e battiscopa

In tutti i locali non rivestiti sono messi in opera zoccolini battiscopa in legno impiallacciato con altezza di 7 cm in rovere o iroko o in legno laccato bianco.

Corridoi, locali tecnici e di servizio hanno gli zoccolini in gres porcellanato con altezza di 8 cm.

8. Serramenti interni

Le porte d'ingresso degli appartamenti, di dimensioni cm 90 x 210, sono blindate monopartita con serratura di sicurezza a cilindro europeo e con protezione antitrapano, classe3 con pannello esterno liscio laccato in colore a scelta della D.L.

Le porte interne agli alloggi, di dimensioni cm 70-80 x 210, sono previste tamburate, cieche, lisce, laccate bianche, dello spessore di mm. 45, complete di maniglie di acciaio cromo satinato e serratura.

9. Soglie e davanzali

Le soglie e i davanzali delle finestre sono in pietra naturale.

Le soglie interne degli appartamenti, tra pavimenti di diverso materiale, sono in acciaio satinato.

10. Impianto idrico sanitario

I servizi igienici sono serviti da acqua fredda potabile derivante dalla rete di distribuzione interna alimentata dalla rete cittadina e da acqua calda di consumo la cui produzione avviene tramite uno scaldabagno elettrico da 80L di marca primaria con sistema wi-fi.

Le apparecchiature sanitarie e le predisposizioni d'alimentazione e scarico sono le seguenti:

Bagni:

- Mobile sospeso con lavabo in ceramica serie SIMAS, completo di miscelatore monocomando Grohe con saltarello e piletta, attacchi flessibili cromati, sifone e scarico;
- vaso filo parete a pavimento in ceramica serie SIMAS con scarico a parete, cassetta di scarico da incasso a doppio pulsante tipo Geberit;
- bidet filo parete in ceramica SIMAS con scarico a parete, completo di miscelatore monocomando Grohe con saltarello e piletta, attacchi flessibili cromati, sifone e scarico;
- set asta doccia con supporto scorrevole, miscelatore monocomando Grohe, doccia con flessibile.

Cucine:

- attacchi lavello acqua calda, fredda e scarico;
- attacco e scarico lavastoviglie.

11. Impianto elettrico

Ogni utente stipulerà un contratto di fornitura individuale con l'ente erogatore del servizio. L'impianto elettrico della serie Living Now Bticino è realizzato nel rispetto delle normative di legge vigenti. I tubi protettivi sono in PVC pesante autoestinguente. Sono del tipo flessibile se posati sotto traccia.

Dotazioni impianti elettrici appartamenti

Antibagno

- 1 Punto luce deviato (centro stanza)

Bagno

- 1 Punto luce interrotto (centro stanza)
- 1 Punto luce parete (specchio)
- 1 Presa 2P+T 10A (specchio)
- 1 Pulsante a tirante (vasca ove prevista) Lavanderia (ove presente)

Camera/zona giorno

- 1 Punto luce interrotto (centro stanza)
- 1 Punto luce parete
- 1 Presa 2P+T 10A (specchio)
- 1 presa shuko 16° Camera matrimoniale
- 1 Punto luce invertito
- 3 Prese 2P+T 10/16A
- 1 Presa antenna TV e TV-SAT
- 1 Presa telefonica
- 1 Termostato ambiente Camera
- 1 Punto luce deviato
- 2 Prese 2P+T 10/16A
- 1 Presa antenna TV e TV-SAT
- 1 Presa telefonica (laterale letto)
- 1 Punti luce interrotto
- 3 Prese 2P+T 10/16A (cappa, fuochi, luci pensili)
- 3 Prese 2P+T 16A prese shuko (forno, lavastoviglie, frigo)
- 3 Prese 2P+T 10/16A (zona TV)
- 1 Emergenza

Descrizione degli impianti

Gli immobili si caratterizzano per la scelta di soluzioni tecnologiche d'avanguardia, finalizzate a garantire confort e funzionalità, uniti al rispetto per l'ambiente e al massimo contenimento dei consumi.

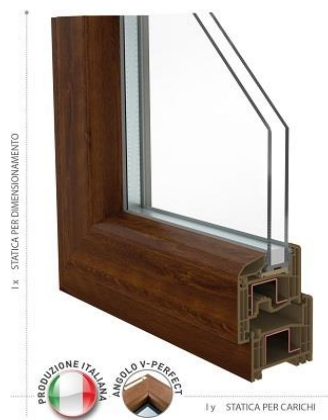
La produzione del freddo avviene tramite installazione di condizionatori di marca primaria 12000 btu inverter in classe A

Il riscaldamento è centralizzato radiante a soffitto.

IMMAGINI DI RIFERIMENTO

INFISSI

Daunia – Atlantico colore bianco



TRASMITTANZA TERMICA

NODO (Uf)	1,20 W/m² K
VETRO (Ug)	1,10 W/m² K
COMPLESSIVO (Uw)	1,30 W/m² K

VALORI DI STATICA

lx	3,38 cm⁴
ly	1,52 cm⁴

Uw fino a **0,94 W/m²K** (con adeguato vetraggio)

Uw: valori termici dei singoli componenti dell'infisso (telaio e vetrazione)

-  Sostituzione vecchi infissi senza opere murarie
-  Manutenzione ridotta
-  Elevato abbattimento acustico

Una linea essenziale realizzata con un sistema a doppia guarnizione di battuta, 5 camere e profondità costruttiva da 74 mm: lo stile moderno incontra la grande efficienza termica e un ottimo isolamento acustico

PORTE



Olmo perla



Tobacco



Frassinato



RIVESTIMENTI



Parquet Rovere 9x100



Dimensioni 60x60 (tipo Marazzi o Refin)

